



UNIUNEA EUROPEANĂ



GUVERNUL ROMÂNIEI
MINISTERUL MUNCII, FAMILIEI ȘI
PROTECȚIEI SOCIALE
AMPOSDRU



Fondul Social European
POSDRU 2007-2013



Instrumente Structurale
2007-2013



OIPOSDRU



Centrul Național de Dezvoltare a
Învățământului Profesional și
Tehnic

Investește în oameni !

FONDUL SOCIAL EUROPEAN

Programul Operațional Sectorial pentru Dezvoltarea Resurselor Umane 2007 – 2013

Axa prioritară 1 „Educație și formare profesională în sprijinul creșterii economice și dezvoltării societății bazate pe cunoaștere”

Domeniul major de intervenție 1.3 “Dezvoltarea resurselor umane în educație și formare profesională”

Numărul de identificare al contractului: POSDRU/57/1.3/S/33440

REGULAMENT DE ORGANIZARE ȘI FUNCȚIONARE A CENTRULUI DE RESURSE PENTRU FIRMA DE EXERCIȚIU DE LA COLEGIUL ECONOMIC „ION GHICA” BACĂU

CAPITOLUL I

Dispozitii generale

Art. 1. -

În județul Bacău, la Colegiul Economic „Ion Ghica” funcționează centrul regional de resurse pentru firmele de exercițiu, denumit în continuare CRRFE, la care sunt arondate școlile din județele Bacău, Iași, Neamț și Vaslui.

Art. 2. -

(1) Centrul menționat la art. 1 este o structură a învățământului preuniversitar, fără personalitate juridică, subordonat Ministerului Educației, Cercetării, Tineretului și Sportului, coordonat metodologic de Centrul Național pentru Dezvoltarea Învățământului Profesional și Tehnic (CNDIPT).

(2) CRFE reprezintă o structură specializată în oferirea, coordonarea și monitorizarea activităților legate de firmele de exercițiu desfășurate în școlile arondate, care prin activități de peer learning urmărește să asigure sustenabilitatea proiectului “Formarea cadrelor didactice din învățământul profesional și tehnic-profil SERVICII, pentru extinderea metodei moderne interactive de învățare firmă de exercițiu”, Cod Proiect: 33440

Art. 3. -

Scopul activității CRRFE îl constituie asigurarea calității activităților desfășurate prin firmele de exercițiu.

Art. 4. -

Obiectivele principale ale activității CRRFE sunt:



UNIUNEA EUROPEANĂ

GUVERNUL ROMÂNIEI
MINISTERUL MUNCII, FAMILIEI ȘI
PROTECȚIEI SOCIALE
AMPOSDRU

Fondul Social European
POSDRU 2007-2013

Instrumente Structurale
2007-2013

OIPOSDRU

Centrul Național de Dezvoltare a
Învățământului Profesional și
Tehnic

- Activități de peer learning;
- Schimb de bune practici între firmele de exercițiu din județele Bacău, Iași, Neamț și Vaslui;
- Pregătirea vizitelor/târgurilor FE;
- Organizarea centrului de resurse: calendar de activități, organigramă, modalități de comunicare;
- Prezentarea și analiza modalității de colaborare cu rețeaua firmelor de exercițiu din Austria și Republica Moldova.
- Asigurarea sustenabilității proiectului Formarea cadrelor didactice din învățământul profesional și tehnic-profil servicii, pentru extinderea metodei moderne interactive de învățare firmă de exercițiu, după finalizarea proiectului;
- organizarea de programe și proiecte specifice firmelor de exercițiu.

CAPITOLUL II

Responsabilitatile si serviciile furnizate de CRRFE

Art. 5. -

CRRFE îndeplinește următoarele funcții:

- a) de coordonare, monitorizare și antrenare a schimbului de bune practici în domeniul firmelor de exercițiu pentru județele Bacău, Iași, Vaslui, Neamț.
- b) de monitorizare a evoluției progresului înregistrat prin activitățile derulate la nivelul centrului;
- c) de informare și documentare pentru beneficiari - cadrele didactice care predau firma de exercițiu din județele Bacău, Iași, Vaslui, Neamț ;
- d) de colaborare cu partenerii sociali din comunitate, precum și cu organizații și asociații la nivel național și internațional.
- e) de colaborarea cu celelalte centre de resurse din țară pentru a asigura o politică unitară în domeniu predării – învățării prin metoda firmei de exercițiu.
- f) de transmiterea a tuturor informațiilor solicitate și a feedback-ului către CNDIPT (Centrul Național pentru Dezvoltarea Învățământului Tehnic și Profesional).



UNIUNEA EUROPEANĂ

GUVERNUL ROMÂNIEI
MINISTERUL MUNCII, FAMILIEI ȘI
PROTECȚIEI SOCIALE
AMPOSDRU

Fondul Social European
POSDRU 2007-2013

Instrumente Structurale
2007-2013

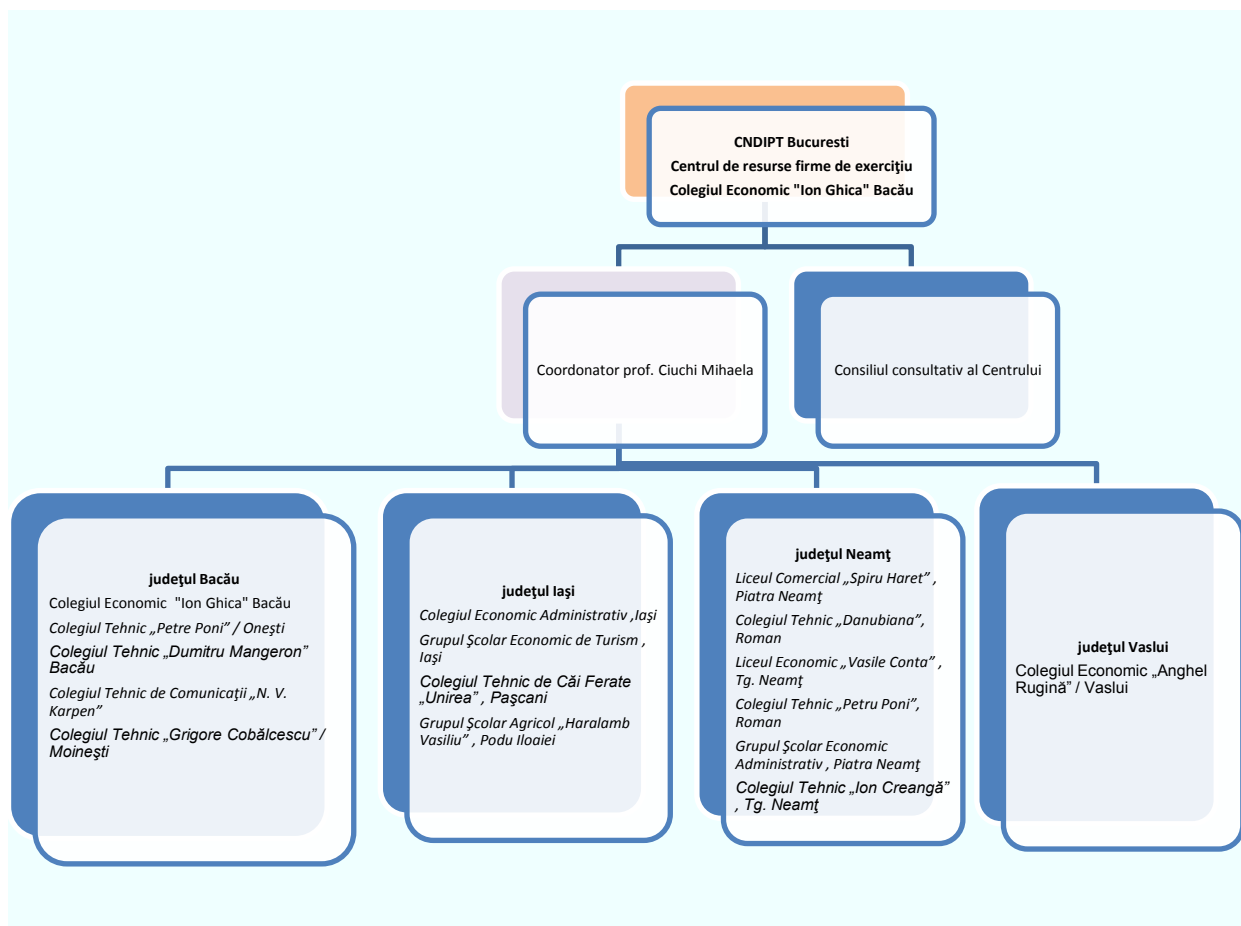
OIPOSDRU

Centrul Național de Dezvoltare a
Învățământului Profesional și
Tehnic

CAPITOLUL III Resurse umane si materiale

Art. 6. -

(1) CRRFE are următoarea structura organizatorică:



(2) Coordonarea CRRFE este asigurată de un consiliu consultativ format din coordonatorii rețelei de firme de exercițiu din fiecare școală arondată centrului, respectiv:

- Colegiul Economic "Ion Ghica" Bacău, Driu Ana Maria
- Colegiul Tehnic „Petre Poni” / Onești – Dragomir Ioan
- Colegiul Tehnic „Dumitru Mangeron” Bacău – Corlade Eduard
- Colegiul Tehnic de Comunicații „N. V. Karpen” – Corlade Ionuț
- Colegiul Tehnic „Grigore Cobălcescu” Moinești – Felegean Simona



UNIUNEA EUROPEANĂ

GUVERNUL ROMÂNIEI
MINISTERUL MUNCII, FAMILIEI ȘI
PROTECȚIEI SOCIALE
AMPOSDRU

Fondul Social European
POSDRU 2007-2013

Instrumente Structurale
2007-2013

OIPOSDRU

Centrul Național de Dezvoltare a
Învățământului Profesional și
Tehnic

- Colegiul Economic Administrativ, Iași – Lungu Liliana
- Liceul Tehnologic Economic de Turism , Iași - Patrasc Ionela
- Colegiul Tehnic de Căi Ferate „Unirea”, Pașcani, Stanescu Diana
- Grupul Școlar Agricol „Haralamb Vasiliu” , Podu Iloaiei – Vieru Lucian
- Colegiul Agricol “Mihail Kogalniceanu” Miroslava, Zota Daniela
- Liceul Comercial „Spiru Haret” , Piatra Neamț
- Colegiul Tehnic „Danubiana”, Roman
- Liceul Economic „Vasile Conta” , Tg. Neamț
- Colegiul Tehnic „Petru Poni”, Roman
- Grupul Școlar Economic Administrativ , Piatra Neamț
- Colegiul Tehnic „Ion Creangă” , Tg. Neamț
- Colegiul Economic „Anghel Rugină”, Vaslui

CAPITOLUL IV

Dispozitii finale

Art. 7. -

Prezentul regulament de organizare și funcționare va intra în vigoare la data aprobării sale de către toți membrii centrului, dar nu mai târziu de 15 noiembrie 2012.

Art. 8. -

Orice modificare a regulamentului se poate face cu acordul majorității simple a membrilor centrului (respectiv profesorii care predau firma de exercițiu la nivelul școlilor arondate centrului).